



ELCOM, spoločnosť s ručením obmedzeným, Prešov
Jesenná 2695/26, 080 01 Prešov, Slovenská republika

Postup inštalácie programu Euro2A + základné použitie

Pri spojení pokladnice ELCOM s PC, bude pokladnica komunikovať cez komunikačný program Euro2A. V tomto programe je možné nakonfigurovať pokladnicu, bez potreby ručného programovania priamo na pokladnici.

1. Stiahnutie a príprava programu Euro2A na inštaláciu

- na stránke www.elcom.eu vyberte v lište sekciu "PODPORA"

PRODUKTY RIEŠENIA EMS PREDAJCOVIA NOVINKY A AKCIE REFERENCIE **PODPORA** O NÁS ELCOM KLUB ESHOP

- následne sa v danej sekcii nachádza program Euro2A dostupný na stiahnutie vid'. Obr.



Používateľský program Euro2A

Tento program je určený pre koncových používateľov a vlastníkov pokladníc. Slúži na programovanie pokladnice a celkovú správu pokladnice. Stiahnite si súbor, rozbaľte ho v cieľovom adresári a spustíte inštaláciu

Stiahnite si najnovšiu verziu Euro2A pre fiškálne pokladnice.

- Prípadne si stiahnite aplikáciu z nasledujúceho odkazu:
http://www.elcom.eu/public/files/podpora/Euro2A/Euro2A_ver6_02_SKf.zip
- Po stiahnutí je potrebné rozbaľiť inštalačný program Euro2A zo súboru ".zip"



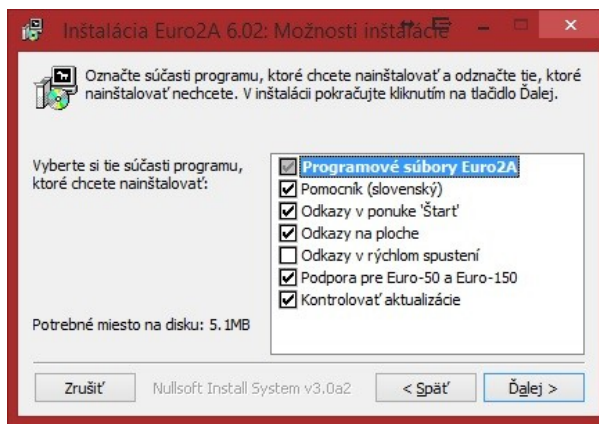
Euro2A_ver6_02_SKf



Euro2A_ver6_02_SKf
Euro2A (Installer)
Elcom s.r.o.

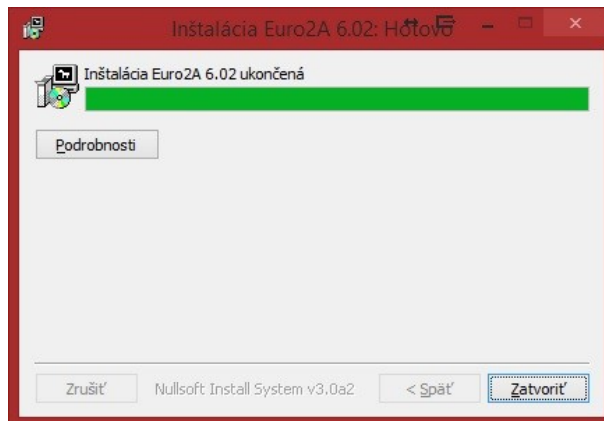
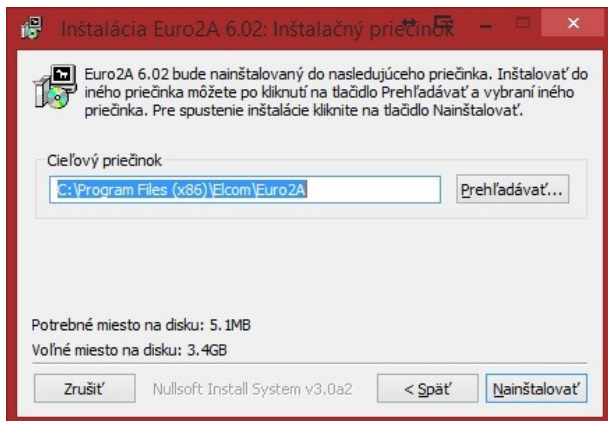
2. Inštalácia programu Euro2A

- otvorte inštalačný balík a jednoduchým postupom nainštalujte program Euro2A vid'. Obr.





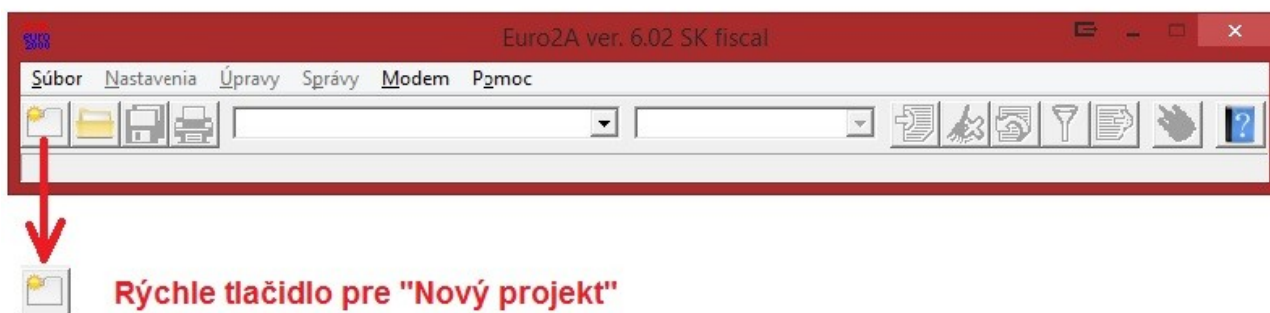
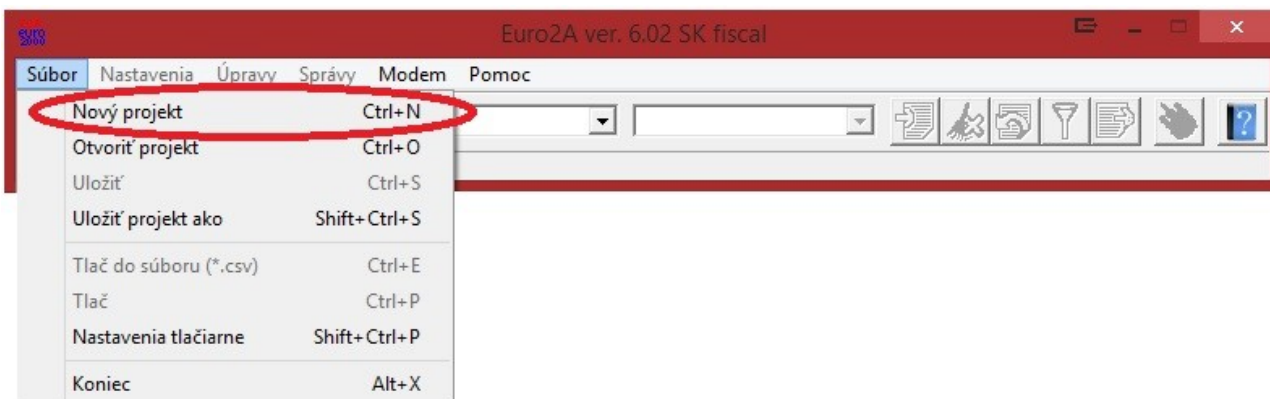
ELCOM, spoločnosť s ručením obmedzeným, Prešov
Jesenná 2695/26, 080 01 Prešov, Slovenská republika



- Po nainštalovaní programu Euro2A ukončíte inštaláciu kliknutím na tlačidlo "Zatvoriť"

3. Prvé otvorenie programu Euro2A a vytvorenie komunikácie s pokladnicou

- po prvom otvorení programu Euro2A vyberte možnosť "Nový projekt"



- ak nepoznáte presný typ pokladnice, môžete použiť aj tlačidlo "Prečítať z pokladnice"



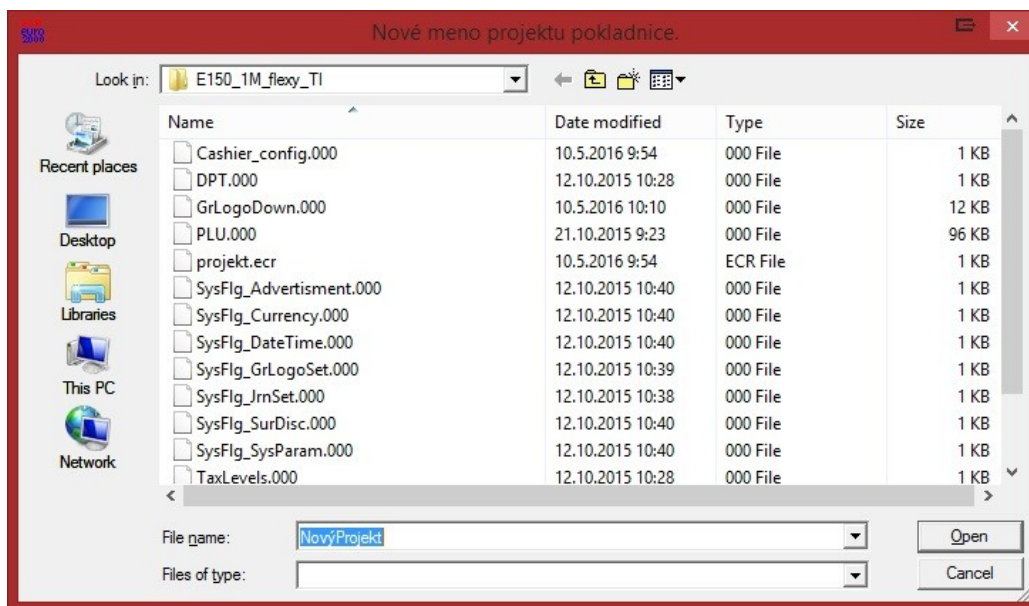


ELCOM, spoločnosť s ručením obmedzeným, Prešov
Jesenná 2695/26, 080 01 Prešov, Slovenská republika

- KROK 1 – označte kolonku "Len dostupné" (Only available)
- KROK 2 – vyberte správny COM port, kde sa pokladnica v PC hlási
- KROK 3 – zvolte správnu komunikačnú rýchlosť: 38 400



- uložte projekt do špecifického priečinku v PC, kde budete zálohovať údaje z pokladnice



4. Vysvetlivky pre tlačidlá v programe Euro2A



- (vytvoriť) nový projekt "Ctrl+N"



- otvoriť projekt "Ctrl+O"



- uložiť projekt "Ctrl+S"



- tlač (aktuálnej tabuľky) "Ctrl+P"



- načítanie údajov z pokladnice "Ctrl+D"



- odstránenie správy (zobrazenej)



- výber / zotriedenie zoznamu



- prenos (údajov) do pokladnice "Ctrl+U"



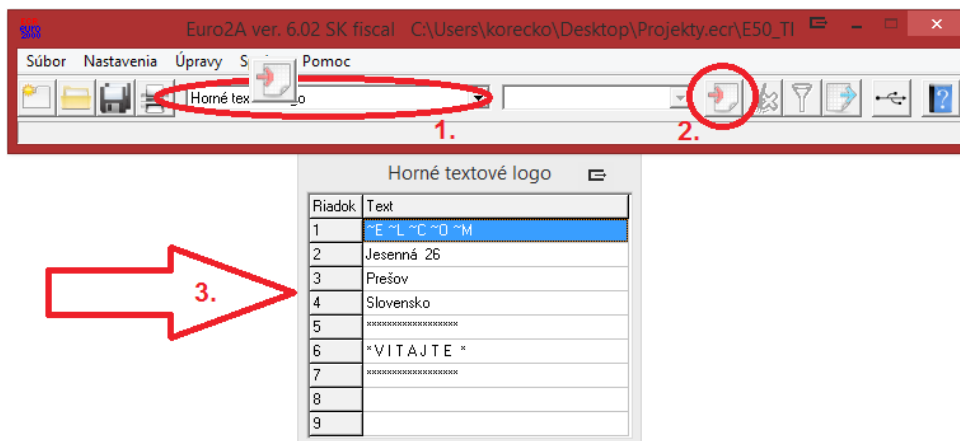
- nastaviť komunikačný port



- pomoc (nápoveda k programu) "F1"

5. Práca v programe Euro2A

- pri prvom otvorení programu je vhodné overiť komunikáciu nasledovným spôsobom:



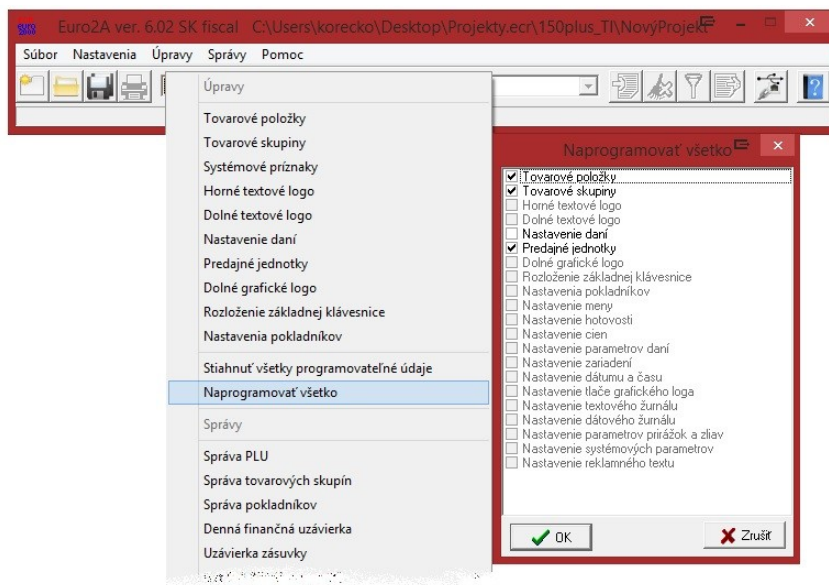
- KROK 1 – rozbaľte ponuku a zadajte možnosť "Horné textové logo"
- KROK 2 – stlačte tlačidlo "Načítanie údajov z pokladnice" klávesová skratka "CTRL+D"
- KROK 3 – okno s údajmi, ktoré bolo pôvodne prázdne sa po načítaní vyplní údajmi

Poznámka:

Týmto spôsobom získate zobrazenie "Horné textové logo", ktoré je nezameniteľne zapísané vo fiskálnej pamäti pokladnice, preto text nie je možné prepísať (úprava možná len výmenou FM).

6. Programovanie pokladnice

Po naprogramovaní jednotlivých parametrov ako tovarové položky, tovarové skupiny, systémové príznaky, nastavenie daní, predajné jednotky, dolné textové logo, dolné grafické logo a nastavenie pokladníkov je možné všetky tieto nastavenia poslať do pokladnice jedným krokom naraz.



V prípade akýchkoľvek otázok kontaktujte našu technickú podporu prostredníctvom
mail: info@elcom.eu / tel. 051/74 64 210